

**Powiatowy Urząd Pracy  
w Lublinie**

**OSOBY  
NIEPEŁNOSPRAWNE  
BEZROBOTNE ORAZ  
POSZUKUJĄCE PRACY  
NIEPOZOSTAJĄCE  
W ZATRUDNIENIU**

*Stan na koniec II półrocza 2013 r.*

MINISTERSTWO PRACY I POLITYKI SPOŁECZNEJ  
PEŁNOMOCNIK RZĄDU DO SPRAW OSÓB NIEPEŁNOSPRAWNYCH  
ul. Nowogrodzka 1/3/5, 00-513 Warszawa

Powiatowy Urząd Pracy w <b>Lublinie</b> Numer identyfikacyjny – REGON   4   3   1   2   1   4   3   2   2	<b>MPiPS-07</b> <b>Sprawozdanie</b> <b>o osobach niepełnosprawnych bezrobotnych i poszukujących pracy</b> <b>niepozostających w zatrudnieniu</b>
	w II półroczu 2013 roku

**DZIAŁ 1. OSOBY WŁĄCZONE DO EWIDENCJI OSÓB NIEPEŁNOSPRAWNYCH W CIĄGU PÓŁROCZA SPRAWOZDAWCZEGO**

Wyszczególnienie		Bezrobotni			Poszukujący pracy niepozostający w zatrudnieniu			
		razem	ko- biety	ze znacznym lub umiarko- wanym stop- niem niepeł- nosprawności	razem	ko- biety	ze znacznym lub umiarko- wanym stop- niem niepeł- nosprawności	
		1	2	3	4	5	6	
Osoby włączone do ewidencji osób niepełnosprawnych		01	155	89	57	15	6	15
uwzględnieni w sprawozdaniu MPiPS-01		02	153	88	57	15	6	15
zarejestrowani po raz kolejny		03	130	75	43	12	4	12
w tym po raz kolejny jako osoba niepełnosprawna		04	69	43	25	8	3	8
długotrwale		05	44	28	12	1	-	1
poprzednio pracujący		06	134	82	48	12	4	12
z wiersza 06	do momentu zarejestrowania się	07	50	32	20	2	-	2
	z wiersza 07 w zakładzie pracy chronionej	08	-	-	-	-	-	-
	zwolnieni z przyczyn dotyczących zakładu pracy	09	13	10	4	-	-	-
zamieszkali na wsi		10	137	79	48	15	6	15
w tym posiadający gospodarstwo rolne		11	27	16	7	4	3	4
do 25 roku życia		12	22	8	15	1	1	1
powyżej 50 roku życia		13	52	34	13	5	3	5
z wykształceniem co najmniej średnim		14	66	41	31	6	3	6
po szkole specjalnej		15	1	1	1	-	-	-
bez kwalifikacji zawodowych		16	36	22	14	1	1	1
po stażu		17	44	31	15	2	-	2
po pracach interwencyjnych		18	-	-	-	-	-	-
po robotach publicznych		19	2	-	1	X	X	X
po odbyciu przygotowania zawodowego dorosłych		20	-	-	-	-	-	-
po szkoleniu		21	5	4	3	-	-	-
po pracach społecznie użytecznych		22	-	-	-	X	X	X
osoby w okresie do 12 miesięcy od dnia ukończenia nauki		23	6	1	6	2	2	2
z wiersza 23	z wykształceniem co najmniej średnim	24	6	1	6	2	2	2
	po szkole specjalnej	25	-	-	-	-	-	-
	po szkoleniu	26	-	-	-	-	-	-
	po stażu	27	-	-	-	-	-	-
	które ukończyły szkołę wyższą, do 27. roku życia	28	1	1	1	1	1	1
pobierający świadczenie rentowe z tytułu niezdolności do pracy (bez w. 30 i 31)		29	X	X	X	4	1	4
osoby, którym przyznano rentę szkoleniową		30	X	X	X	-	-	-
pobierający rentę socjalną		31	X	X	X	3	3	3
samotnie wychowujące co najmniej jedno dziecko do 18. roku życia		32	7	7	4	-	-	-
po zakończeniu realizacji kontraktu socjalnego		33	-	-	-	-	-	-
prowadzący działalność gospodarczą		34	X	X	X	-	-	-

-z wiersza 01

**DZIAŁ 2. OSOBY WYŁĄCZONE Z EWIDENCJI OSÓB NIEPEŁNOSPRAWNYCH W PÓŁROCZU SPRAWOZDAWCZYM**

Wyszczególnienie		Bezrobotni										Poszukujący pracy i niepozostający w zatrudnieniu										
		Ogółem	z ogółem									Ogółem	z ogółem									
			kobiety	zamieszkałi na wsi	ze stopniem niepełności Z lub U	poprzednio pracujący	długotrwałe	z wykształceniem co najmniej średnim	zarejestrowani w okresie do 12 m-cy od dnia ukończenia nauki				kobiety	zamieszkałi na wsi	ze stopniem niepełności Z lub U	poprzednio pracujący	długotrwałe	z wykształceniem co najmniej średnim	zarejestrowani w okresie do 12 m-cy od dnia ukończenia nauki			
									razem	z wykształceniem co najmniej średnim	po szkole specjalnej								razem	z wykształceniem co najmniej średnim	po szkole specjalnej	
01	02	03	04	05	06	07	08	09	10	11	12	13	14	15	16	17	18	19	20			
Osoby wyłączone z ewidencji osób niepełnosprawnych		01	160	103	143	63	140	69	69	4	3	-	23	9	21	21	14	5	11	2	2	-
z wiersza 01																						
z wiersza 02																						
z wiersza 03																						
podjęcie pracy		02	67	50	59	30	58	32	35	2	2	-	-	-	-	-	-	-	-	-	-	-
praca subsydiowana		03	8	4	7	4	6	1	7	1	1	-	-	-	-	-	-	-	-	-	-	-
na miejscach pracy refundowanych ze środków Funduszu Pracy		04	1	1	1	1	1	-	1	-	-	-	-	-	-	-	-	-	-	-	-	-
z wiersza 04 - w zakładach pracy chronionej		05	-	-	-	-	-	-	-	-	-	-	-	-	-	-	-	-	-	-	-	-
na miejscach pracy refundowanych ze środków PFRON		06	-	-	-	-	-	-	-	-	-	-	-	-	-	-	-	-	-	-	-	-
z wiersza 06 - w zakładach pracy chronionej		07	-	-	-	-	-	-	-	-	-	-	-	-	-	-	-	-	-	-	-	-
podjęcie działalności gospodarczej		08	5	1	5	2	4	1	4	-	-	-	-	-	-	-	-	-	-	-	-	-
prace interwencyjne		09	2	2	1	1	1	-	2	1	1	-	-	-	-	-	-	-	-	-	-	-
roboty publiczne		10	-	-	-	-	-	-	-	-	-	-	X	X	X	X	X	X	X	X	X	X
praca niesubsydiowana		11	59	46	52	26	52	31	28	1	1	-	-	-	-	-	-	-	-	-	-	-
z wiersza 11																						
praca sezonowa		12	-	-	-	-	-	-	-	-	-	-	-	-	-	-	-	-	-	-	-	-
pozostałe zatrudnienie		13	57	44	50	25	50	30	26	1	1	-	-	-	-	-	-	-	-	-	-	-
podjęcie działalności gospodarczej		14	2	2	2	1	2	1	2	-	-	-	-	-	-	-	-	-	-	-	-	-
rozpoczęcie szkolenia		15	4	3	2	2	4	2	1	-	-	-	2	1	2	2	2	2	1	-	-	-
rozpoczęcie stażu		16	18	10	17	5	18	13	6	-	-	-	6	1	6	6	4	-	2	2	2	-
rozpoczęcie przygotowania zawodowego dorosłych		17	-	-	-	-	-	-	-	-	-	-	-	-	-	-	-	-	-	-	-	-
rozpoczęcie pracy społecznie użytecznej		18	-	-	-	-	-	-	-	-	-	-	X	X	X	X	X	X	X	X	X	X
rozpoczęcie realizacji indywidualnego programu zatrudnienia socjalnego lub podpisania kontraktu socjalnego		19	-	-	-	-	-	-	-	-	-	-	-	-	-	-	-	-	-	-	-	-
podjęcie nauki		20	1	-	-	1	-	-	1	1	1	-	-	-	-	-	-	-	-	-	-	-
odmowa bez uzasadnionej przyczyny przyjęcia propozycji odpowiedniej pracy lub innej formy pomocy		21	-	-	-	-	-	-	-	-	-	-	X	X	X	X	X	X	X	X	X	X
rezygnacja lub niepotwierdzenie gotowości do pracy		22	16	9	16	7	11	8	8	1	-	-	10	5	8	8	6	3	6	-	-	-
utrata statusu osoby niepełnosprawnej		23	25	15	22	7	22	9	10	-	-	-	4	2	4	4	2	-	1	-	-	-
inne		24	29	16	27	11	27	5	8	-	-	-	1	-	1	1	-	-	1	-	-	-

**DZIAŁ 3. OSOBY BĘDĄCE W EWIDENCJI OSÓB NIEPEŁNOSPRAWNYCH W KOŃCU PÓŁROCZA SPRAWOZDAWCZEGO, CZĘŚĆ 1**

Wyszczególnienie		Bezrobotni									Poszukujący pracy i niepozostający w zatrudnieniu								
		Ogółem	kobiety	w tym:							Ogółem	kobiety	w tym:						
				według grup wieku			według wykształcenia		według niepełnosprawności				według grup wieku			według wykształcenia		według niepełnosprawności	
				18-24	25-29	powyżej 50 roku życia	co najmniej średnie	specjalne	stopień Z lub U	ze specjalnymi schorzeniami			18-24	25-29	powyżej 50 roku życia	co najmniej średnie	specjalne	stopień Z lub U	ze specjalnymi schorzeniami
01	02	03	04	05	06	07	08	09	10	11	12	13	14	15	16	17	18		
Osoby będące w ewidencji osób niepełnosprawnych w końcu półrocza	01	179	88	16	18	59	72	-	57	40	30	13	1	-	12	6	1	25	9
zarejestrowani po raz kolejny	02	146	68	9	16	47	53	-	39	33	26	11	1	-	11	5	-	22	7
w tym jako osoba niepełnosprawna	03	53	25	8	3	18	18	-	18	14	12	7	1	-	5	4	-	11	5
długotrwale	04	98	49	5	10	34	34	-	26	25	15	5	1	-	7	2	1	12	-
poprzednio pracujący	05	147	76	7	12	53	60	-	42	31	24	10	-	-	11	5	1	19	8
z wiersza 05	do momentu zarejestrowania się	06	71	38	5	7	29	34	-	23	11	5	4	-	1	2	1	3	2
	z wiersza 06 - w zakładzie pracy chronionej	07	-	-	-	-	-	-	-	-	-	-	-	-	-	-	-	-	-
	zwolnieni z przyczyn dotyczących zakładu pracy	08	6	4	-	-	6	2	-	1	-	2	2	-	1	-	1	2	-
zamieszkali na wsi	09	163	80	15	14	58	61	-	52	36	28	12	1	-	10	5	1	24	9
w tym posiadający gospodarstwo rolne	10	31	15	1	-	17	9	-	7	3	5	2	-	-	2	-	-	4	2
bez kwalifikacji zawodowych	11	46	27	5	2	18	9	-	20	10	10	3	-	-	6	1	-	7	1
po stażu	12	13	8	-	1	5	4	-	2	5	-	-	-	-	-	-	-	-	-
po pracach interwencyjnych	13	-	-	-	-	-	-	-	-	-	-	-	-	-	-	-	-	-	-
po robotach publicznych	14	3	-	-	2	-	1	-	1	-	X	X	X	X	X	X	X	X	X
po odbyciu przygotowania zawodowego dorosłych	15	-	-	-	-	-	-	-	-	-	-	-	-	-	-	-	-	-	-
po szkoleniu	16	7	4	-	1	3	3	-	5	-	4	1	1	-	2	1	-	4	-
po pracach społecznie użytecznych	17	-	-	-	-	-	-	-	-	-	X	X	X	X	X	X	X	X	X
po realizacji indywidualnego programu zatrudnienia socjalnego lub podpisania kontraktu socjalnego	18	-	-	-	-	-	-	-	-	-	-	-	-	-	-	-	-	-	-
osoby w okresie do 12 miesięcy od dnia ukończenia nauki	19	5	1	5	-	-	5	-	5	-	-	-	-	-	-	-	-	-	-
z wiersza 19 - osoby, które ukończyły szkołę wyższą, do 27. roku życia	20	1	1	1	-	X	1	-	1	-	-	-	-	-	X	-	-	-	-
pobierający świadczenie rentowe z tytułu niezdolności do pracy	21	-	-	-	-	-	-	-	-	-	8	5	1	-	4	4	1	6	2
osoby, którym przyznano rentę szkoleniową	22	X	X	X	X	X	X	X	X	X	-	-	-	-	-	-	-	-	-
pobierający rentę socjalną	23	X	X	X	X	X	X	X	X	X	4	3	-	-	2	-	-	4	2
samotnie wychowujące co najmniej jedno dziecko do 18. roku życia	24	7	6	-	-	-	2	-	3	3	-	-	-	-	-	-	-	-	-
prowadzący działalność gospodarczą	25	X	X	X	X	X	X	X	X	X	-	-	-	-	-	-	-	-	-

z wiersza 01

**DZIAŁ 3. OSOBY BĘDĄCE W EWIDENCJI OSÓB NIEPEŁNOSPRAWNYCH W KOŃCU PÓLROCZA SPRAWOZDAWCZEGO, CZĘŚĆ 2**

Wyszczególnienie		Niepełnosprawni bezrobotni ogółem	Z tego wg czasu pozostawania bez pracy w miesiącach						Niepełnosprawni poszukujący pracy i niepozostający w zatrudnieniu ogółem	Z tego wg czasu pozostawania bez pracy w miesiącach								
			do 1	1-3	3-6	6-12	12-24	pow. 24		do 1	1-3	3-6	6-12	12-24	pow. 24			
			01	02	03	04	05	06		07	08	09	10	11	12	13	14	
Ogółem		01	179	22	16	30	38	39	34	30	2	3	3	7	7	8		
Miejsce zamieszkania	Miasta	02	16	4	2	5	2	2	1	2	-	-	-	-	1	1		
	Wieś	03	163	18	14	25	36	37	33	28	2	3	3	7	6	7		
Płeć	Mężczyźni	04	91	11	7	15	21	19	18	17	1	2	2	2	5	5		
	Kobiety	05	88	11	9	15	17	20	16	13	1	1	1	5	2	3		
Osoby bez kwalifikacji		O	06	46	8	4	4	8	8	14	10	1	-	-	-	3	6	
		K	07	27	6	2	3	7	5	4	3	1	-	-	-	1	1	
Wiek (z wiersza 01)	18-24	O	08	16	1	2	5	5	3	-	1	-	-	-	-	1	-	
		K	09	6	1	1	1	3	-	-	1	-	-	-	-	1	-	
	25-34	O	10	32	6	2	7	3	9	5	6	-	1	-	3	1	1	
		K	11	14	2	-	3	1	6	2	4	-	1	-	3	-	-	
	35-44	O	12	34	2	3	5	5	10	9	7	1	2	-	1	3	-	
		K	13	19	1	1	3	2	7	5	2	-	-	-	1	1	-	
	45-54	O	14	62	11	5	12	13	9	12	7	-	-	3	2	1	1	
		K	15	35	6	4	8	6	5	6	3	-	-	1	1	-	1	
	55-59	O	16	22	1	4	-	8	5	4	6	1	-	-	1	-	4	
		K	17	12	1	3	-	4	2	2	3	1	-	-	-	-	2	
	60 i więcej lat	O	18	13	1	-	1	4	3	4	3	-	-	-	-	1	2	
		K	19	2	-	-	-	1	-	1	-	-	-	-	-	-	-	
	Stopień niepełno - sprawności		znaczny	20	2	1	-	-	-	-	1	2	-	-	-	-	1	1
			umiarkowany	21	55	8	7	10	12	7	11	23	2	3	3	5	6	4
lekki			22	122	13	9	20	26	32	22	5	-	-	-	2	-	3	

## 3.2. c. d.

Wyszczególnienie			Niepełnosprawni bezrobotni ogółem	Z tego wg czasu pozostawania bez pracy w miesiącach						Niepełnosprawni poszukujący pracy i nie pozostający w zatrudnieniu ogółem	Z tego wg czasu pozostawania bez pracy w miesiącach					
				do 1	1-3	3-6	6-12	12-24	pow. 24		do 1	1-3	3-6	6-12	12-24	pow. 24
				01	02	03	04	05	06		07	08	09	10	11	12
Rodzaj niepełnosprawności	Upośledzenie umysłowe	23	1	-	1	-	-	-	-	1	-	1	-	-	-	-
	Choroby psychiczne	24	22	4	3	5	1	3	6	5	1	2	-	2	-	-
	Zaburzenia głosu, mowy i choroby słuchu	25	16	1	1	5	3	4	2	1	-	-	-	-	-	1
	Całościowe zaburzenia rozwojowe	26	-	-	-	-	-	-	-	-	-	-	-	-	-	-
	Choroby narządu wzroku	27	9	-	2	1	-	5	1	1	1	-	-	-	-	-
	Upośledzenia narządu ruchu	28	58	7	6	10	17	10	8	6	-	-	-	3	2	1
	Epilepsja	29	8	1	-	-	4	-	3	2	-	-	1	1	-	-
	Choroby układu oddechowego i układu krążenia	30	28	3	-	1	8	7	9	2	-	-	1	-	-	1
	Choroby układu pokarmowego	31	5	-	1	1	2	-	1	-	-	-	-	-	-	-
	Choroby układu moczowo - płciowego	32	3	1	-	2	-	-	-	-	-	-	-	-	-	-
	Choroby neurologiczne	33	12	3	-	2	1	6	-	7	-	-	-	-	3	4
	Inne	34	16	2	2	2	2	4	4	4	-	-	-	1	2	1
	Nieustalony	35	1	-	-	1	-	-	-	1	-	-	1	-	-	-
Staż pracy ogółem	do 1 roku	36	30	4	1	5	6	9	5	7	-	1	-	3	1	2
	1-5	37	29	4	2	7	5	5	6	4	1	-	-	-	2	1
	5-10	38	18	1	2	4	5	4	2	2	1	1	-	-	-	-
	10-20	39	26	5	2	3	5	6	5	7	-	-	3	-	1	3
	20-30	40	31	3	6	4	10	4	4	4	-	-	-	3	-	1
	30 lat i więcej	41	13	1	1	-	3	5	3	-	-	-	-	-	-	-
	bez stażu	42	32	4	2	7	4	6	9	6	-	1	-	1	3	1



## Dział 4. WOLNE MIEJSCA PRACY I AKTYWIZACJI ZAWODOWEJ DLA OSÓB NIEPEŁNOSPRAWNYCH

### 4.1. Wolne miejsca pracy i aktywizacji zawodowej dla osób niepełnosprawnych

Wyszczególnienie		Zgłoszone w półroczu sprawozdawczym				W końcu półrocza sprawozdawczego		
		razem	z rubr. 1 - dotyczące pracy			razem	w tym niewykorzystane dłużej niż 30 dni	
			subsydiowanej	z sektora publicznego	sezonowej			
1	2	3	4	5	6			
Ogółem wolne miejsca pracy i miejsca aktywizacji zawodowej (w.02+w.03)	01	143	16	3	-	1	-	
z wiersza 01 z wiersza 03	zatrudnienie lub inna praca zarobkowa	02	127	-	1	-	1	-
	miejsca aktywizacji zawodowej	03	16	16	2	X	-	-
	staże	04	16	16	2	X	-	-
	przygotowanie zawodowe dorosłych	05	-	-	-	X	-	-
	prace społecznie użyteczne	06	-	-	-	X	-	-
	dla osób w okresie do 12 miesięcy od dnia ukończenia nauki	07	-	-	-	-	-	-

### 4.2. Osoby niepełnosprawne objęte indywidualnym planem działania (IPD)

Wyszczególnienie			Osoby niepełnosprawne objęte indywidualnym planem działania			
			bezrobotni		poszukujący pracy	
			razem	kobiety	razem	kobiety
1	2	3	4			
Przygotowano IPD	w półroczu sprawozdawczym	08	26	16	3	3
Przerwali realizację IPD		09	2	2	-	-
w tym z powodu podjęcia pracy		10	2	2	-	-
Zakończyli realizację IPD		11	72	43	7	1
Realizujący IPD	w końcu półrocza sprawozdawczego	12	28	14	3	3

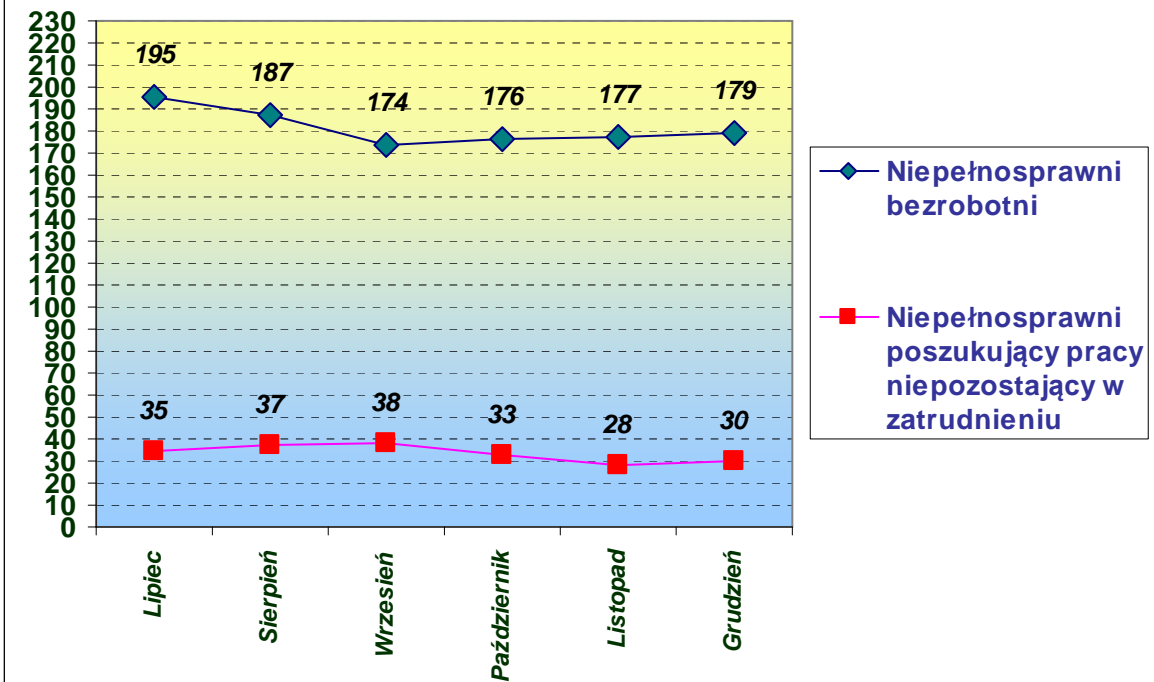
Sporządził: Sławomir Wąsala

Data wypełnienia formularza MPiPS-07 (dzień-miesiąc-rok)

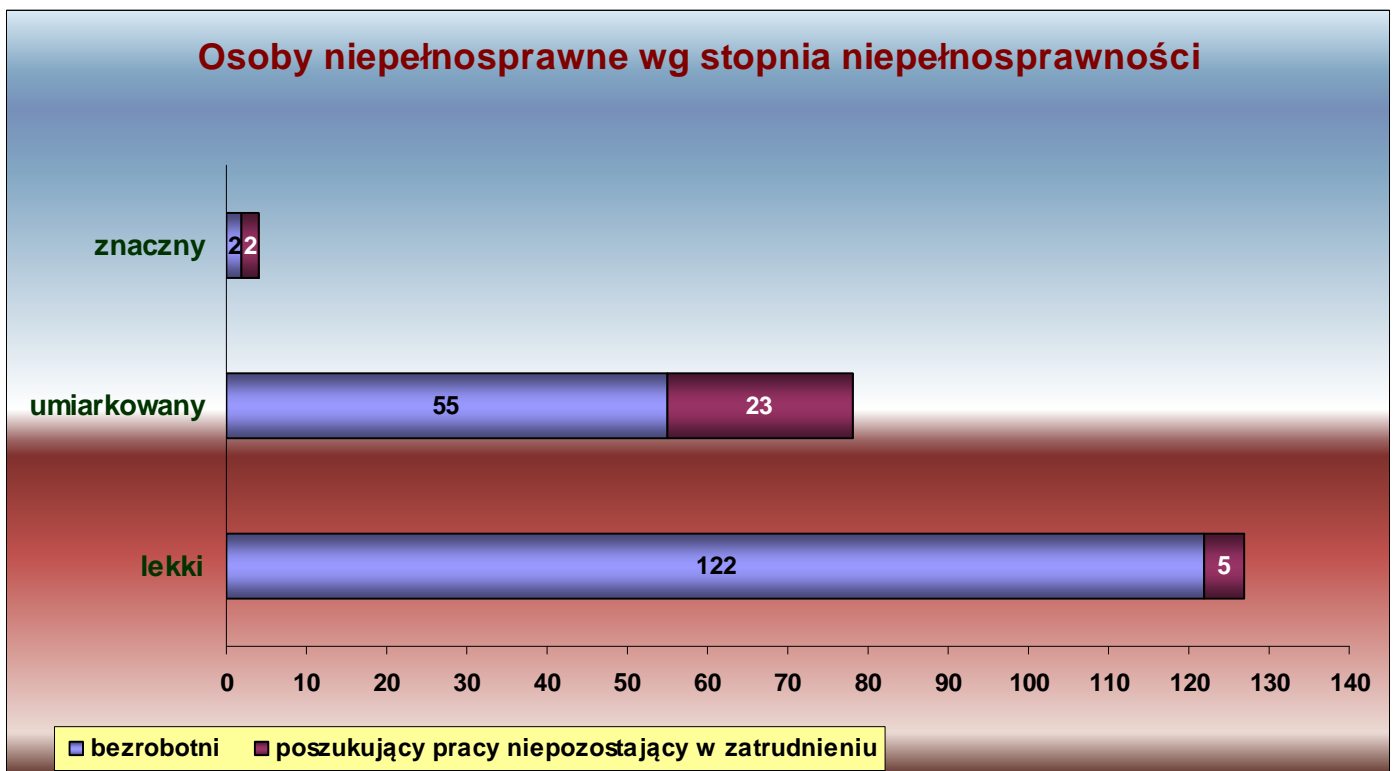
21.01.2014 r.



### Osoby niepełnosprawne figurujące w rejestrze

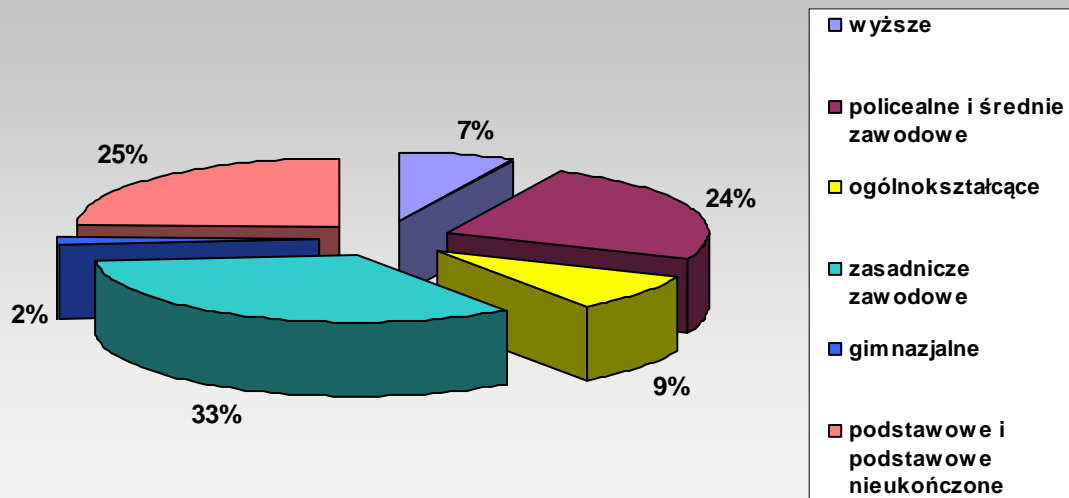


### Osoby niepełnosprawne wg stopnia niepełnosprawności

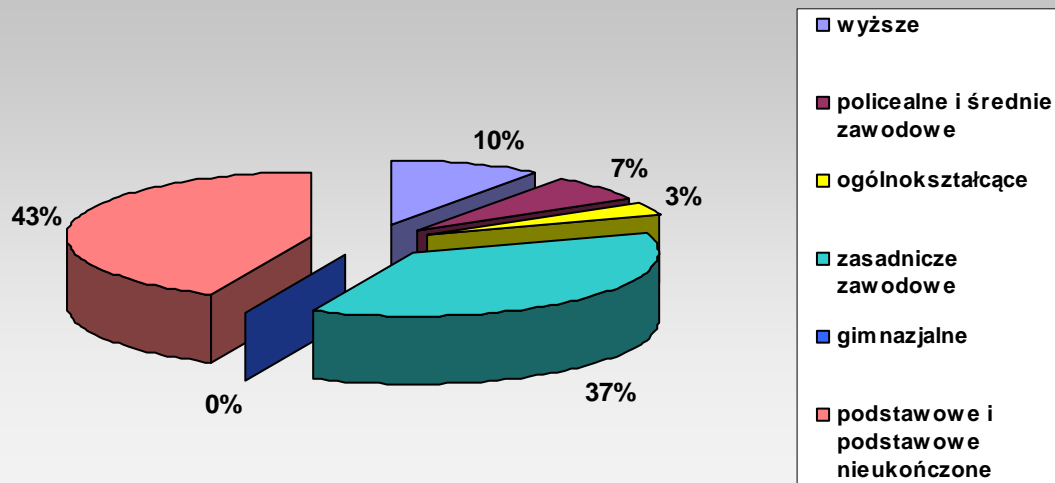


## Niepełnosprawni wg wykształcenia

### Osoby bezrobotne

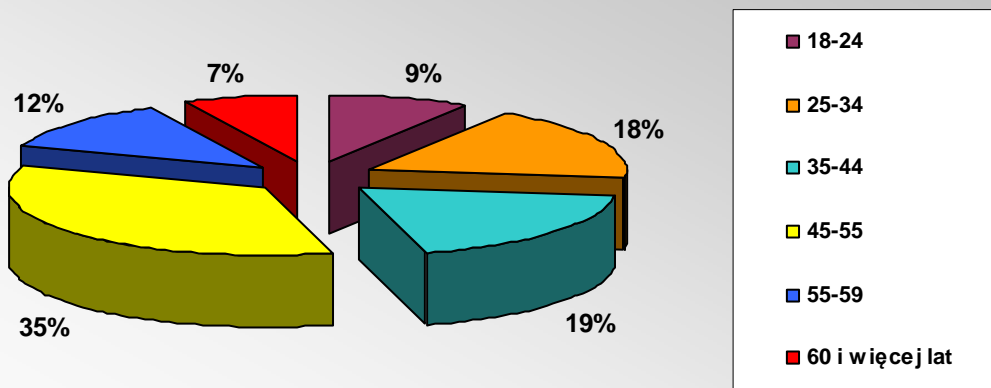


### Osoby poszukujące pracy niepozostające w zatrudnieniu



## Niepełnosprawni wg wieku

### Osoby bezrobotne



### Osoby poszukujące pracy niepozostające w zatrudnieniu

